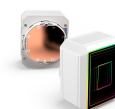
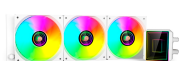




## Water Cooler FC-W360 V2 Branco C3TECH



### Características

**Modelo:** FC-W360WHV2

**Referência:** 408050160400

**Apresentação:** Projetado para entregar máxima estabilidade térmica, este Water Cooler de 360mm utiliza um radiador em alumínio de alta densidade e tubulação de material IIP + EPDM85 para prevenir vazamentos e garantir longevidade. O sistema é impulsionado por uma bomba de alta performance que atinge 3300 RPM, mantendo um funcionamento silencioso abaixo de 25 dBA. Suas fans de 120mm operam com rolamentos hidráulicos e controle PWM, permitindo uma variação inteligente de velocidade entre 800 e 2300 RPM para equilibrar o fluxo de ar de 78 CFM com o conforto acústico. Além do desempenho, o conjunto oferece estética personalizada através de LEDs ARGB endereçáveis de 5V, sendo totalmente compatível com as gerações mais recentes de processadores, incluindo os sockets Intel LGA 1851 e AMD AM5.

### Especificações Técnicas

Material: Alumínio

Dimensão (geral): 394\*120\*27mm

Dimensão (tipo): 360mm

Tipo de refrigeração: Líquida

BOMBA:

Velocidade: 3300 RPM  $\pm$ 10%

Nível de ruído: = 25 dBA

Conector: 3 pinos + ARGB 5V 3P Macho e Fêmea

FAN:

Tamanho: 120x120x25mm

Velocidade: 800 a 2300 RPM  $\pm$  10%

Nível de ruído: 20 a 36 dBA

Fluxo de ar: 78 CFM

Tipo de rolamento: hidráulico

Conector: 7 pinos, 7 pinos para PWM, ARGB 5V 3 pinos

ILUMINAÇÃO

LED RGB end

### Itens Inclusos

03 - Fan

01 - Placa traseira

01 - Suporte para Intel

01 - Suporte para AMD

04 - Porca de fixação

04 - Parafuso Intel 115x/1700/1851/1366

04 - Parafuso intel 2011/2066

04 - Parafuso AMD AM4/AM5

04 - Parafuso para radiador

04 - Parafuso para fan

01 - Pasta térmica

01 - Manual

ereçável

Conexão ARGB

Tensão nominal: 12V DC

Corrente nominal: 0,15A

TUBULAÇÃO DUPLA:

Material: IIP + EPDM85

COMPATIBILIDADE:

INTEL: LGA 115x/1700/1851/1366/2011

AMD: AM4/AM5

**Altura da embalagem:** 20 CM

**Largura embalagem:** 14.5 CM

**Comprimento embalagem:** 45 CM

**Peso embalagem:** 2240 g

**Part Number/SKU:** FC-W360WHV2

**EAN do produto:** 7908639903804