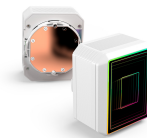
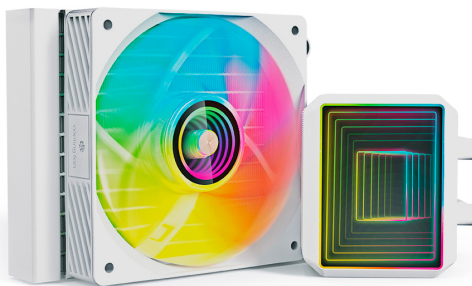




## Water Cooler FC-W120 V2 Branco C3TECH



### Características

**Modelo:** FC-W120WHV2

**Referência:** 408050130400

**Apresentação:** Eleve o resfriamento do seu setup com este sistema de refrigeração líquida de 120mm, projetado para oferecer o equilíbrio perfeito entre silêncio, durabilidade e estética avançada. Com um radiador em alumínio e tubulação de alta resistência, este modelo garante estabilidade térmica mesmo sob altas cargas de processamento, proporcionando uma dissipação rápida e eficiente do calor. Além da performance, o sistema conta com iluminação via LEDs RGB. A operação é impulsionada por uma bomba de alta rotação que atinge 3300 RPM com baixo nível de ruído (inferior a 25 dBA), complementada por fans de alta pressão com fluxo de ar de 78 CFM e controle PWM, que permite ajustar a velocidade precisamente conforme a necessidade do seu hardware.

### Especificações Técnicas

Material: Alumínio

Dimensão (geral): 153\*120\*27mm

Dimensão (tipo): 120mm

Tipo de refrigeração: Líquida

BOMBA:

Velocidade: 3300 RPM  $\pm$ 10%

Nível de ruído: = 25 dBA

Conector de alimentação: AIO 3 pinos

FAN:

Tamanho: 120x120x25mm

Velocidade: 800 a 2300 RPM  $\pm$  10%

Nível de ruído: 20 a 36 dBA

Fluxo de ar: 78 CFM

Tipo de rolamento: hidráulico

Conector de alimentação: PWM 4 pinos

> Conexão RGB

Tensão nominal: 12V DC

Corrente nominal: 0,15A

TUBULAÇÃO DUPLA:

Material: IIP + EPDM85

COMPATIBILIDADE:

INTEL: LGA 115x/1700/1851/1366/2011

AMD: AM4/AM5

**Altura da embalagem: 0 CM**

**Largura embalagem: 0 CM**

**Comprimento embalagem: 0 CM**

**Peso embalagem: 0 g**

**Part Number/SKU: FC-W120WHV2**

**EAN do produto: 7908639903729**

ILUMINAÇÃO

LED RGB

### Itens Inclusos

01 - Fan

01 - Placa traseira

01 - Suporte para Intel

01 - Suporte para AMD

04 - Porca de fixação

04 - Parafuso Intel 115x/1700/1851/1366

04 - Parafuso intel 2011/2066

04 - Parafuso AMD AM4/AM5

04 - Parafuso para radiador

04 - Parafuso para fan

01 - Pasta térmica

01 - Manual